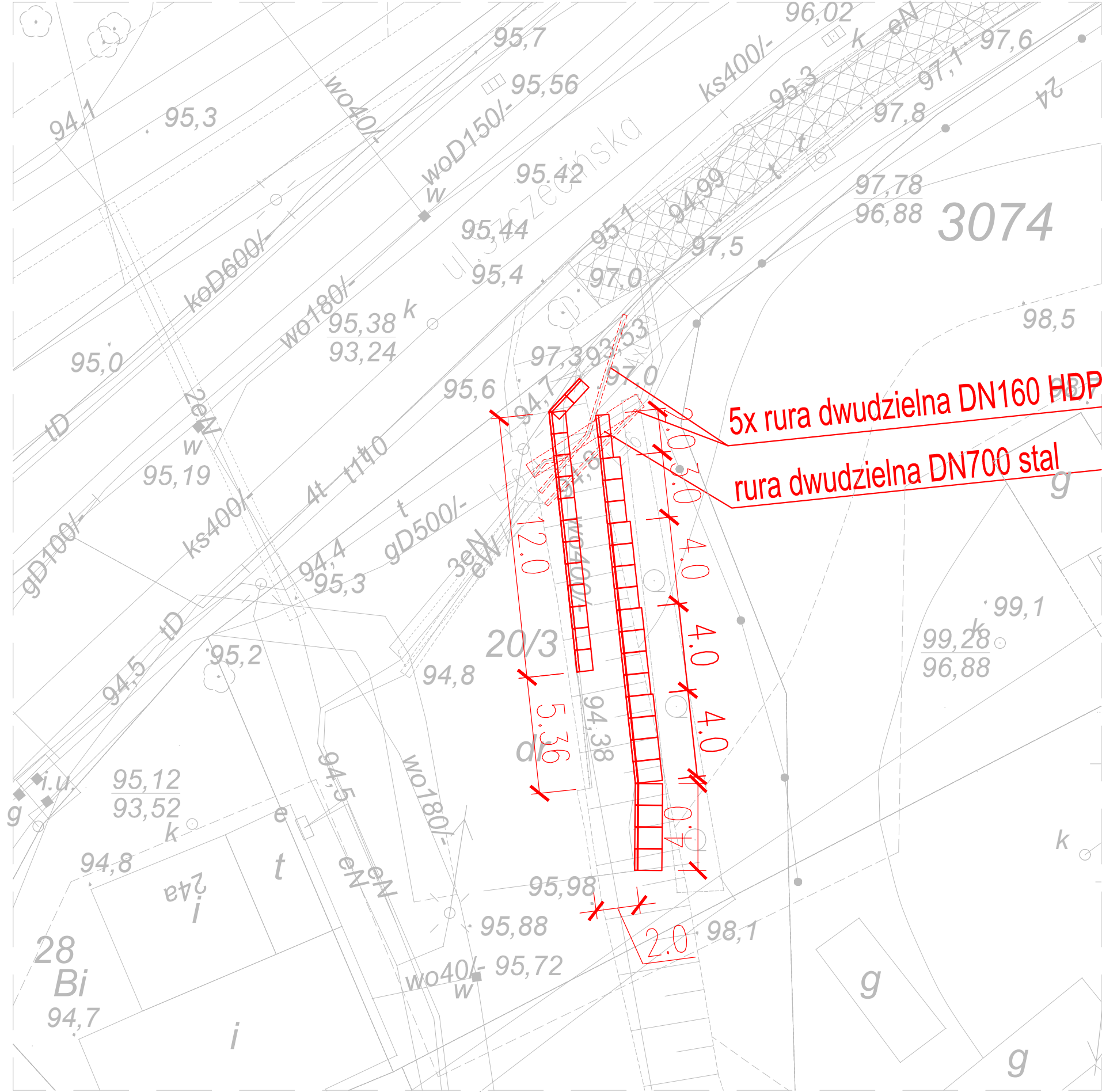
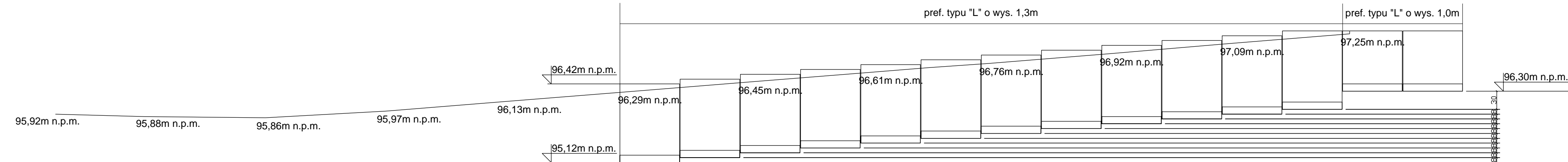


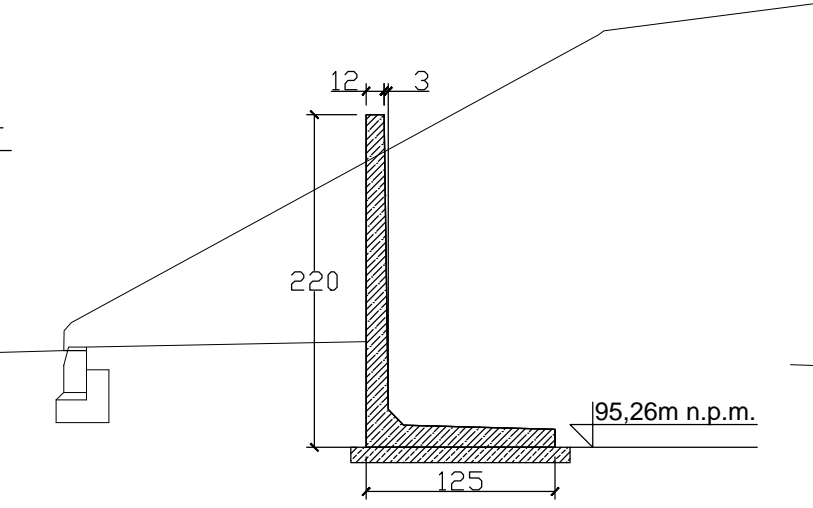
RZUT ŚCIAN OPOROWYCH NA PLANIE SYTUACYJNYM



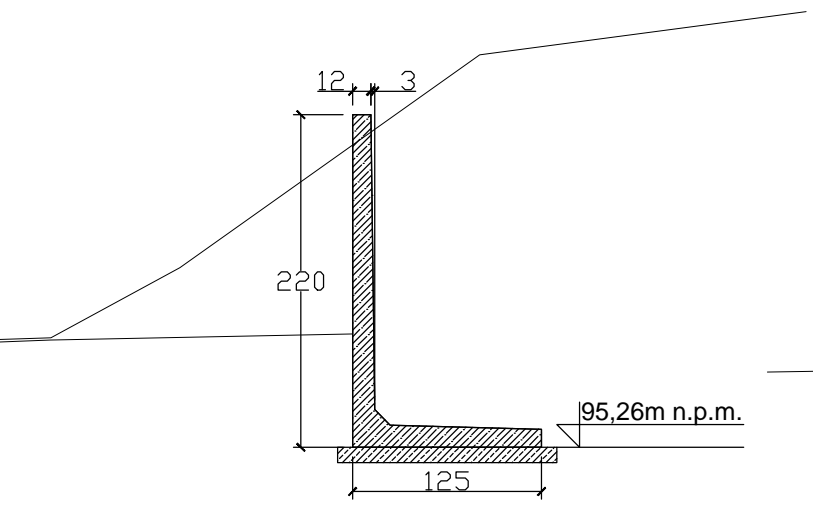
ROZWINIĘCIE ŚCIANY OPOROWEJ NR 1



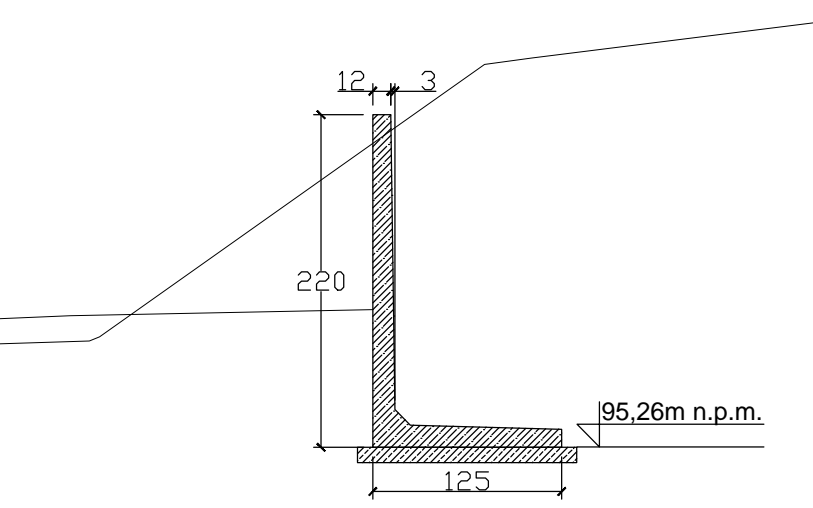
PRZĘKRÓJ A-A



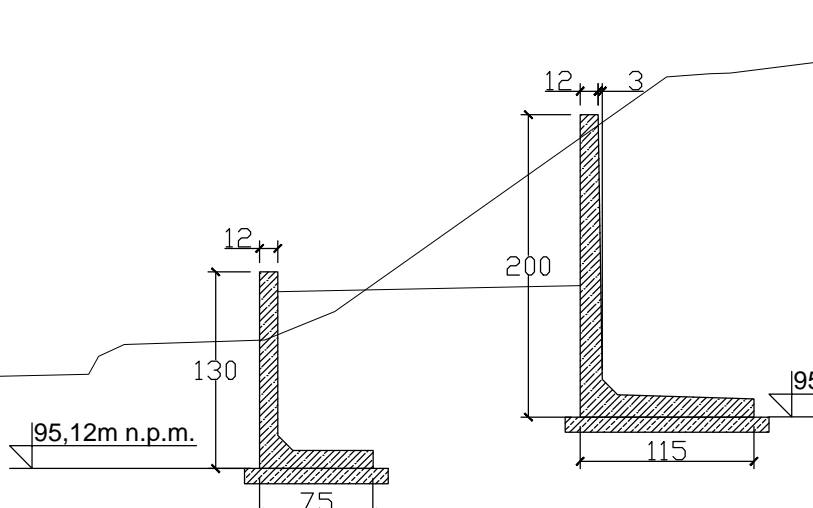
PRZĘKRÓJ B-B



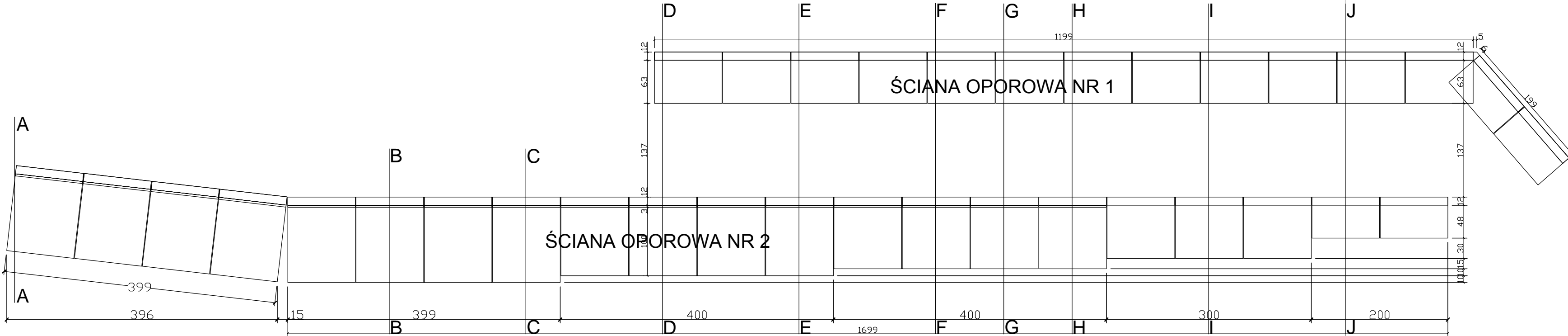
PRZĘKRÓJ C-C



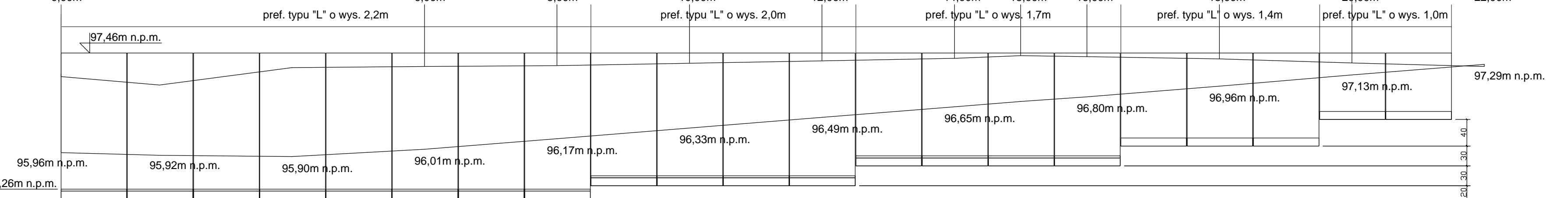
PRZĘKRÓJ D-D



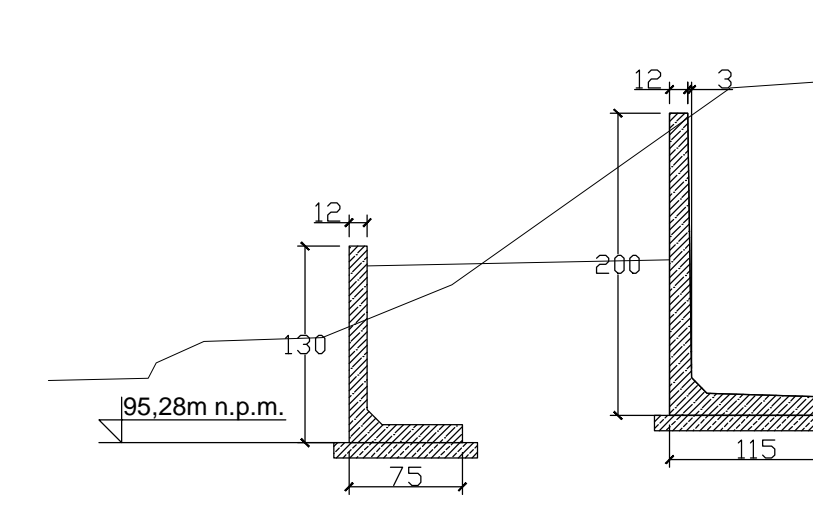
RZUT ŚCIAN OPOROWYCH



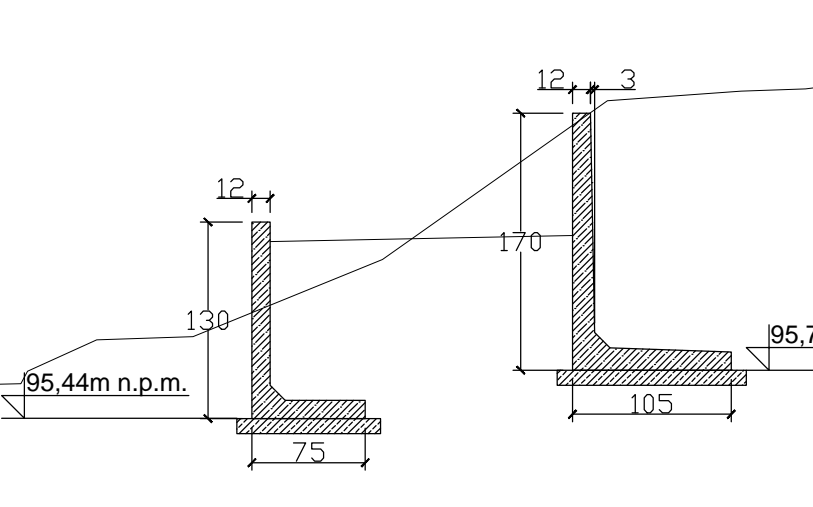
ROZWINIĘCIE ŚCIANY OPOROWEJ NR 2



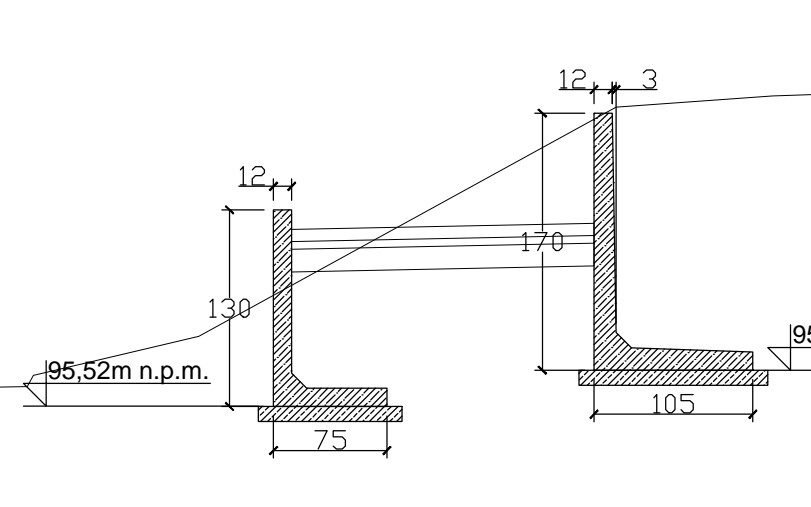
PRZĘKRÓJ E-E



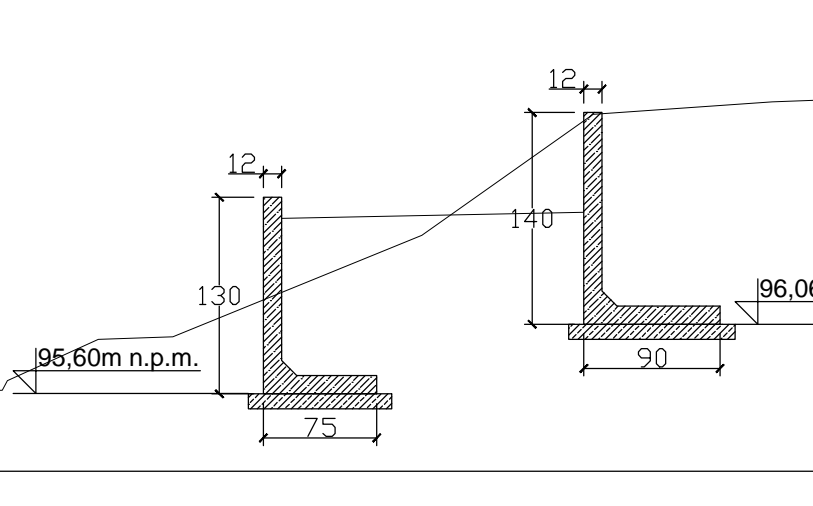
PRZĘKRÓJ F-F



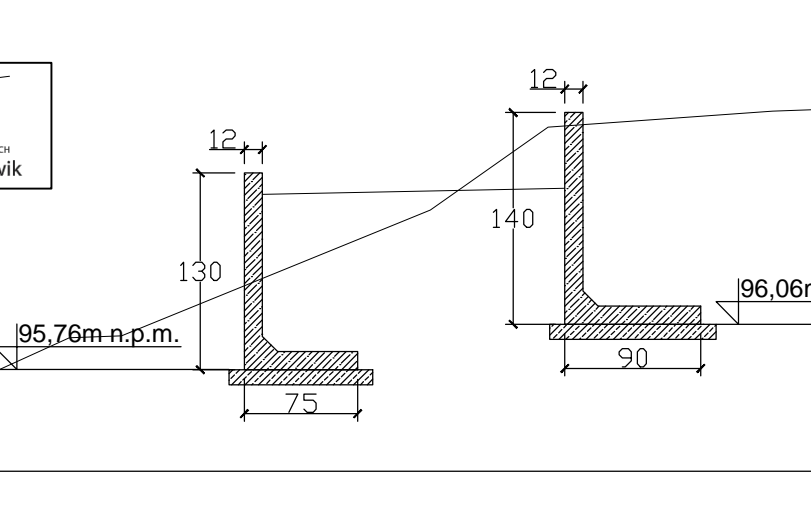
PRZĘKRÓJ G-G



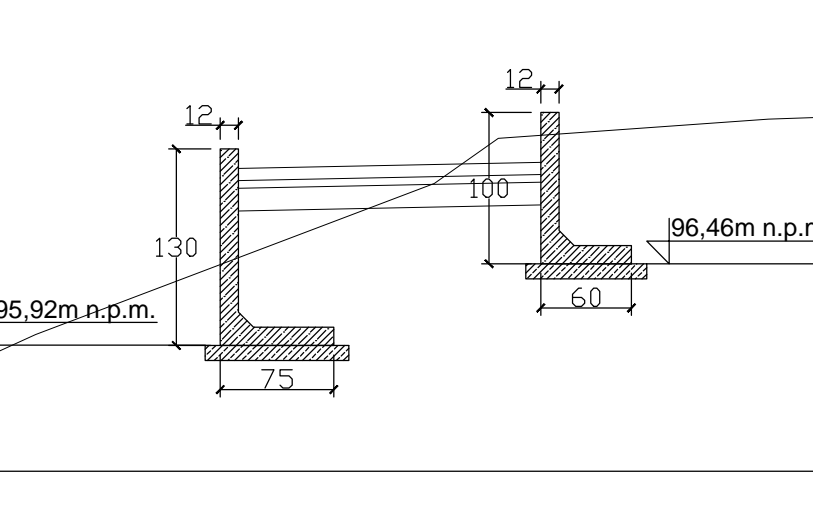
PRZĘKRÓJ H-H



PRZĘKRÓJ I-I



PRZĘKRÓJ J-J



Ściany oporowe zaprojektowano z prefabrykatów żelbetonowych z betonu klasy C30/37 o wymiarach zgodnych z przedstawionymi na rysunkach. Prefabrykaty układać na 10cm warstwie chudego betonu. W przypadku gdy na głębokości projektowanego posadowienie napotka je grunty nie nośne należy je usunąć, a podłoże uzupełnić warstwą chudego betonu do wysokości projektowanego posadowienia

Nazwa i adres obiektu: Budowa ciągu pieszego w ciągu ulicy Szczecińskiej (po stronie ul. Samiej, od ul. Duńskiej do posesji Szczecińska 25) dz. nr 27/5 i 20/3		Stadium: PROJEKT BUDOWLANY
BPD - Biuro Projektów Drogowych Aleksandra Nowik ul. Przemysłowa 46/1, 71-463 Szczecin tel. 510 195 105, email: wpa@wp.pl		Branża: KONSTRUKCJA
Inwestor: Gmina Miasto Szczecin - Zarząd Drogi i Transportu Miejskiego ul. Kłobucka 5 70-382 Szczecin		Skala: 1:50/1:200
Projektant: mgr inż. Krzysztof Hein upr. nr: ZAP/0056/PWOK/14		Data opracowania: 10.2016
Nr umowy: Z33TM 1062016		Nr rysunku: 5